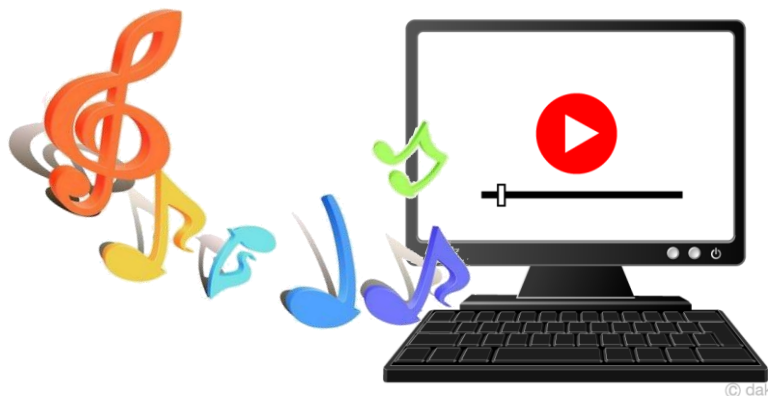


Windows

フォトで動画編集



Windows に標準搭載されている「フォト」アプリで動画の編集を行います。

写真や動画に音楽を付け、文字を挿入して作品を仕上げます。

2026 年 6 月 7 日(日)・6 月 14 日(日) 日曜日

※詳しい日程は裏面

○時 間 13:30 ～ 16:30 全 2 回 6 時間

○受講料 ￥8,100 (テキスト・消費税込)

○定 員 20 名

○対象者 パソコンの基本操作

(マウス操作・文字入力)ができる方

休んだ方も復習したい方も安心!!

動画配信いたします

講習期間中、何度でも視聴可能♪

 **マイテック・センター北九州**

職業訓練法人 北九州地区職業訓練協会

〒805-0048 北九州市八幡東区大蔵二丁目13番7号

TEL (093) 651-3775 FAX (093) 651-5573

<http://www.mytec.ac.jp>



マイテック・センター北九州

日 程 表

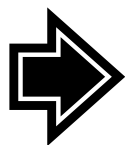
1	6/7(日)	基本操作、写真の取り込み、ビデオプロジェクト作成 プロジェクトライブラリの作成、 ストーリーボードの作成
2	6/14(日)	タイトルカードの編集、テキストの配置、背景の設定 BGM の追加、カスタムオーディオの追加

※日程・カリキュラムは変更することがあります。

受講申込みの流れ

1 申込

お電話
または
窓口にて申込



2 受講申込書の提出

原則 1 週間前までに
FAX か郵送にて送付

3 受講料の入金

原則 1 週間前までに
下記の振込先
または窓口にてお支払い

※ ただし 開講最少人数に達しない場合は、開講できないこともございます。ご了承ください。

受講料振込先

福岡銀行 八幡支店	普通預金	No.0327955
西日本シティ銀行 荒生田支店	普通預金	No.0768911
福岡ひびき信用金庫 大蔵代理店	普通預金	No.1029104

口座名義人：職業訓練法人北九州地区職業訓練協会

注 意 事 項

1. 開講後は、お納めいただいた受講料の返金できません。
2. 託児所はありませんので、お子様連れのご受講はご遠慮ください。
3. 9:00前は裏門から入館することができません。正門からお入りください。
4. 受講料等には教材費が含まれていますので、教材が不要の場合でも受講料は変わりません。



西鉄バス：JR 八幡駅下車、小倉方面
●大蔵下車【1・22 番】徒歩 6 分

車：北九州都市高速道路
●大谷または山路 IC から 10 分

※駐車場には限りがございます。

公共交通・乗り合わせにご協力お願いいたします。