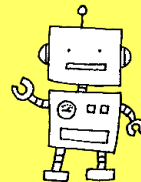
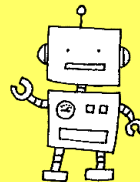
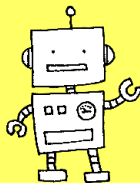
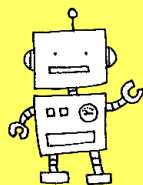


# パワーポイント

## 基礎



プレゼン以外の**活用法**も紹介！

チラシ作成



アニメーションを動画作成に利用



2026年6月23日(火)～7月17日(金) 火・金曜日

※詳しい日程は裏面

○時 間 19:00 ～ 21:00 全8回 16時間

○受講料 ￥19,000(テキスト・消費税込)

○定 員 20名

○対象者 パソコンの基本操作(マウス操作、文字入力)ができる方

休んだ方も復習したい方も安心!!

# 動画配信いたします



講習期間中、**何度**でも視聴可能♪

**マイテック・センター北九州**

職業訓練法人 北九州地区職業訓練協会

〒805-0048 北州市八幡東区大蔵二丁目13番7号

TEL (093) 651-3775 FAX (093) 651-5573

<http://www.mytec.ac.jp>



マイテック・センター北九州



# 日 程 表

1	6/23(火)	パワーポイントの基礎	5	7/ 7(火)	画像や図形の挿入①
2	6/26(金)	プレゼンテーション作成①	6	7/10(金)	画像や図形の挿入② スライドショーの実行①
3	6/30(火)	プレゼンテーション作成②	7	7/14(火)	スライドショーの実行②
4	7/ 3(金)	表の作成	8	7/17(金)	総合問題

※日程・カリキュラムは変更することがあります。

## 受講申込みの流れ

### 1 申込

お電話  
または  
窓口にて申込



### 2 受講申込書の提出

原則 1 週間前までに  
FAX か郵送にて送付

### 3 受講料の入金

原則 1 週間前までに  
下記の振込先  
または窓口にてお支払い

※ ただし 開講最少人数に達しない場合は、開講できないこともございます。ご了承ください。

## 受講料振込先

福岡銀行 八幡支店

西日本シティ銀行 荒生田支店

福岡ひびき信用金庫 大蔵代理店

普通預金

普通預金

普通預金

No.0327955

No.0768911

No.1029104

口座名義人：職業訓練法人北九州地区職業訓練協会

## 注 意 事 項

1. 開講後は、お納めいただいた受講料の返金できません。
2. 託児所はありませんので、お子様連れのご受講はご遠慮ください。
3. 9:00前は裏門から入館することができません。正門からお入りください。
4. 受講料等には教材費が含まれていますので、教材が不要の場合でも受講料は変わりません。



西鉄バス：JR 八幡駅下車、小倉方面

●大蔵下車【1・22 番】徒歩 6 分

車：北九州都市高速道路

●大谷または山路 IC から 10 分

※駐車場には限りがございます。

公共交通・乗り合わせにご協力お願いいたします。