

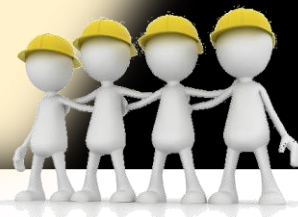
国家資格（都道府県知事）資格試験対策講座



第一種電気工事士



実 技（上期）



2026年7月4日（土）実施
第一種電気工事士 技能試験
の合格を目指します



当協会受講者合格率
90.0%
(全国55.1%)

※令和7年度上期

受講対象者：①筆記試験合格者 ②筆記試験免除の方(電気主任技術者免状取得者など)

2026年5月26日（火）～7月3日（金）火・金曜日

※詳しい日程は裏面

○時 間 **18:30 ～ 21:00 全12回 30時間**

○受講料 **¥60,000 (テキスト・材料・消費税込)**

○定 員 **50名**

※試験の申し込みは各自でお手続きください

試験に関するお問い合わせ (一財)電気技術者試験センター ☎03-3552-7691

マイテック・センター北九州

職業訓練法人 北九州地区職業訓練協会

〒805-0048 北九州市八幡東区大蔵二丁目13番7号

TEL (093) 651-3775 FAX (093) 651-5573

<http://www.mytec.ac.jp>



マイテック・センター北九州

日 程 表

1	5/26(火)	配線/結線図 重要作業/複線図①～②	7	6/16(火)	実技練習 候補問題⑨⑩
2	5/29(金)	複線図③～⑩ 輪作り、差込器具ほか	8	6/19(金)	実技練習 候補問題①②
3	6/ 2(火)	実技練習 候補問題①②	9	6/23(火)	実技練習 候補問題③④
4	6/ 5(金)	実技練習 候補問題③④	10	6/26(金)	実技練習 候補問題⑤⑥
5	6/ 9(火)	実技練習 候補問題⑤⑥	11	6/30(火)	実技練習 候補問題⑦⑧
6	6/12(金)	実技練習 候補問題⑦⑧	12	7/ 3(金)	実技練習 候補問題⑨⑩

※日程、カリキュラムは変更になることがあります。



工 具

工具は各自で準備してください。

1 回目で工具の説明を行いますので、2回目までにご準備をお願いします。

受講申込みの流れ

1 申 込

お電話
または
窓口にて申込



2 受講申込書の提出

原則 1 週間前までに
FAX か郵送にて送付

3 受講料の入金

原則 1 週間前までに
下記の振込先
または窓口にてお支払い

※ ただし 開講最少人数に達しない場合は、開講できないこともございます。ご了承ください。

受 講 料 振 込 先

福岡銀行 八幡支店	普通預金	No. 0327955
西日本シティ銀行 荒生田支店	普通預金	No. 0768911
福岡ひびき信用金庫 大蔵代理店	普通預金	No. 1029104

口座名義人：職業訓練法人北九州地区職業訓練協会

注 意 事 項

1. 開講後は、お納めいただいた受講料の返金がありません。
2. 託児所はありませんので、お子様連れのご受講はご遠慮ください。
3. 9:00前は裏門から入館することができません。正門からお入りください。
4. 受講料等には教材費が含まれていますので、教材が不要の場合でも受講料は変わりません。



西鉄バス：JR 八幡駅下車、小倉方面
●大蔵下車【1・22 番】徒歩 6 分

車：北九州都市高速道路
●大谷または山路 IC から 10 分

※駐車場には限りがございます。

公共交通・乗り合わせにご協力お願いいたします。