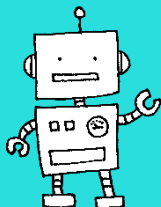


基礎から始める

# ワードとエクセル



ワード・エクセルどっちがだけでもOK!

2025年5月8日(木)~6月30日(月) 月・木曜日

※詳しい日程は裏面

◦時間 19:00 ~ 21:00 全16回 32時間

◦受講料 ¥38,000(テキスト・消費税込)

WordまたはExcelのみ¥19,000

(テキスト・消費税込)

◦定員 20名

休んだ方にも復習したい方にも朗報!!



# YouTube配信始めました

講習期間中なら何度でも観られる



**マイテック・センター北九州**

職業訓練法人 北九州地区職業訓練協会

〒805-0048 北九州市八幡東区大蔵二丁目13番7号

TEL (093) 651-3775 FAX (093) 651-5573

<http://www.mytec.ac.jp>



マイテック・センター北九州



# 日 程 表

Word			Excel		
1	5/ 8(木)	基本操作 (Word の起動他)	9	6/ 5(木)	基本操作 (Excel の起動他)
2	5/12(月)	入力と変換 (文字の変換他)	10	6/ 9(月)	予定表 (オートフィル他)
3	5/15(木)	修正と単語登録 (文字の修正他)	11	6/12(木)	会計報告 (データの入力他)
4	5/19(月)	文章の編集 (ファイルの操作他)	12	6/16(月)	売上表 (表の編集他)
5	5/22(木)	文章の作成 (ページ設定他)	13	6/19(木)	グラフ① (グラフの種類他)
6	5/26(月)	表の挿入 (表の範囲選択他)	14	6/23(月)	グラフ② (横棒グラフ他)
7	5/29(木)	表を含む文章 (案内状の作成)	15	6/26(木)	データベース (表の構成他)
8	6/ 2(月)	ワードアート (ワードアートの挿入)	16	6/30(月)	関数 (IF 他)

※日程・カリキュラムは変更することがあります。

## ご予約から開講日までの流れ

- 1 予 約  
お電話  
または  
窓口にて予約
- 2 受講申込書の提出  
原則 1 週間前までに  
Faxか郵送にて送付
- 3 受講料の入金  
原則 1 週間前までに  
下記の振込先  
または窓口にてお支払い

※ ただし 開講最少人数に達しない場合は、開講できないこともございます。ご了承ください。

## 受 講 料 振 込 先

福岡銀行 八幡支店 普通預金 No.0327955  
西日本シティ銀行 荒生田支店 普通預金 No.0768911  
福岡ひびき信用金庫 大蔵代理店 普通預金 No.1029104

口座名義人：職業訓練法人北九州地区職業訓練協会

## 注 意 事 項

1. 開講後は、お納めいただいた受講料の返金できません。
2. 託児所はありませんので、お子様連れのご受講はご遠慮ください。
3. 9:00前は裏門から入館することができません。正門からお入りください。
4. 受講料等には教材費が含まれていますので、教材が不要の場合でも受講料は変わりません。



西鉄バス：JR 八幡駅下車、小倉方面  
●大蔵下車【1・22番】徒歩6分

車：北九州都市高速道路  
●大谷または山路 IC から10分

※駐車場には限りがございます。

公共交通・乗り合わせにご協力お願いいたします。