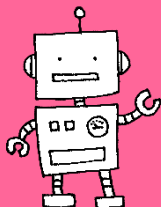


基礎から始める

ワードとエクセル



ワード・エクセルどちらがだけでもOK!

2026年1月20日(火) ~ 3月13日(金) 火・金曜日

※詳しい日程は裏面

○時間 19:00 ~ 21:00 全16回 32時間

○受講料 ¥38,000(テキスト・消費税込)

WordまたはExcelのみ¥19,000(テキスト・消費税込)

○定員 20名

休んだ方にも復習したい方にも朗報!!

YouTube配信始めました

講習期間中なら何度でも観られる

 **マイテック・センター北九州**

職業訓練法人 北九州地区職業訓練協会

〒805-0048 北九州市八幡東区大蔵二丁目13番7号

TEL (093) 651-3775 FAX (093) 651-5573

<http://www.mytec.ac.jp>



マイテック・センター北九州



日 程 表

Word			Excel		
1	1/20(火)	基本操作 (Word の起動他)	9	2/17(火)	基本操作 (Excel の起動他)
2	1/23(金)	入力と変換 (文字の変換他)	10	2/20(金)	予定表 (オートフィル他)
3	1/27(火)	修正と単語登録 (文字の修正他)	11	2/24(火)	会計報告 (データの入力他)
4	1/30(金)	文章の編集 (ファイルの操作他)	12	2/27(金)	売上表 (表の編集他)
5	2/ 3(火)	文章の作成 (ページ設定他)	13	3/ 3(火)	グラフ① (グラフの種類他)
6	2/ 6(金)	表の挿入 (表の範囲選択他)	14	3/ 6(金)	グラフ② (横棒グラフ他)
7	2/10(火)	表を含む文章 (案内状の作成)	15	3/10(火)	データベース (表の構成他)
8	2/13(金)	ワードアート (ワードアートの挿入)	16	3/13(金)	関数 (IF 他)

※日程・カリキュラムは変更することがあります。

ご予約から開講日までの流れ

- 1 予 約**
お電話
または
窓口にて予約
- 2 受講申込書の提出**
原則 1 週間前までに
Faxか郵送にて送付
- 3 受講料の入金**
原則 1 週間前までに
下記の振込先
または窓口にてお支払い

※ ただし 開講最少人数に達しない場合は、開講できないこともございます。ご了承ください。

受 講 料 振 込 先

福岡銀行 八幡支店	普通預金	No.0327955
西日本シティ銀行 荒生田支店	普通預金	No.0768911
福岡ひびき信用金庫 大蔵代理店	普通預金	No.1029104

口座名義人： 職業訓練法人北九州地区職業訓練協会

注 意 事 項

- 開講後は、お納めいただいた受講料の返金できません。
- 託児所はありませんので、お子様連れのご受講はご遠慮ください。
- 9:00前は裏門から入館することができません。正門からお入りください。
- 受講料等には教材費が含まれていますので、教材が不要の場合でも受講料は変わりません。



西鉄バス：JR 八幡駅下車、小倉方面
●大蔵下車【1・22 番】徒歩 6 分

車：北九州都市高速道路
●大谷または山路 IC から 10 分

※駐車場には限りがございます。

公共交通・乗り合わせにご協力お願いいたします。