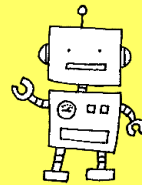
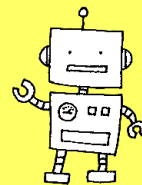
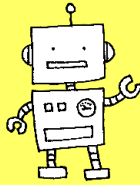
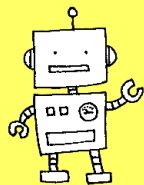


パワーポイント

基礎



ワード・エクセルどちらがだけでも OK !

2025年8月21日(木)~9月18日(木) 月・木曜日

※詳しい日程は裏面

- 時間 19:00 ~ 21:00 全8回 16時間
- 受講料 ¥19,000(テキスト・消費税込)
- 定員 20名

休んだ方にも復習したい方にも朗報!!

YouTube配信始めました

講習期間中なら何度でも観られる

 **マイテック・センター北九州**

職業訓練法人 北九州地区職業訓練協会

〒805-0048 北九州市八幡東区大蔵二丁目13番7号

TEL (093) 651-3775 FAX (093) 651-5573

<http://www.mytec.ac.jp>



マイテック・センター北九州



日 程 表

1	8/21(木)	パワーポイントの基礎	5	9/4(木)	画像や図形の挿入①
2	8/25(月)	プレゼンテーション作成①	6	9/8(月)	画像や図形の挿入② スライドショーの実行①
3	8/28(木)	プレゼンテーション作成②	7	9/11(木)	スライドショーの実行②
4	9/1(月)	表の作成	8	9/18(木)	総合問題

※日程・カリキュラムは変更することがあります。

ご予約から開講日までの流れ

- 1 予 約
お電話
または
窓口にて予約
- 2 受講申込書の提出
原則1週間前までに
Faxか郵送にて送付
- 3 受講料の入金
原則1週間前までに
下記の振込先
または窓口にてお支払い

※ただし開講最少人数に達しない場合は、開講できないこともございます。ご了承ください。

受 講 料 振 込 先

福岡銀行 八幡支店	普通預金	No. 0327955
西日本シティ銀行 荒生田支店	普通預金	No. 0768911
福岡ひびき信用金庫 大蔵代理店	普通預金	No. 1029104

口座名義人：職業訓練法人北九州地区職業訓練協会

注 意 事 項

1. 開講後は、お納めいただいた受講料の返金できません。
2. 託児所はありませんので、お子様連れのご受講はご遠慮ください。
3. 9:00前は裏門から入館することができません。正門からお入りください。
4. 受講料等には教材費が含まれていますので、教材が不要の場合でも受講料は変わりません。



西鉄バス：JR八幡駅下車、小倉方面
●大蔵下車【1・22番】徒歩6分

車：北九州都市高速道路
●大谷または山路ICから10分

※駐車場には限りがございます。

公共交通・乗り合わせにご協力お願いいたします。