

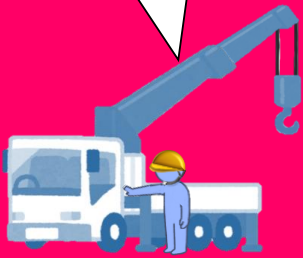
2023年度

クレーン運転業務の特別教育

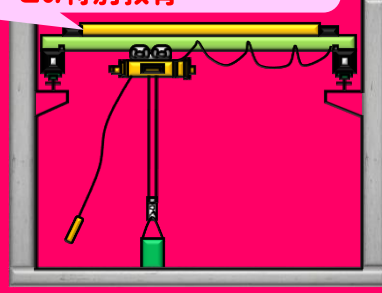
定員：40名

修了者は、つり上げ荷重が5t未満のクレーン(移動式やデリックを除く。)を運転することができます。

つり上げ荷重が1t以上5t未満の移動式クレーンの運転
小型移動式クレーン
運転技能講習



つり上げ荷重が1t以上5t未満のクレーンの運転
(天井クレーン、門型クレーン、ジブクレーンなど)
この特別教育



つり上げ荷重が1t以上のクレーン等のフックにワイヤーロープ等を掛ける
玉掛け技能講習



講習日程

5月	13 (土)	14 (日)	11月	24 (金)	25 (土)
7月	4 (火)	5 (水)	1月	9 (火)	10 (水)
9月	15 (金)	16 (土)	3月	20 (水)	21 (木)

は実技講習があります。

講習
時間

1日目 8:30~17:00 2日目 8:30~17:30

2日間 14時間20分間(講習13時間+ 修了試験1時間20分間)

2日目の終了時間は目安です。試験の進行具合によって記載の時間よりも遅くなることがあります。

受講料 **12,500円** (テキスト・消費税込) 修了証の郵送をご希望の方はお一人様別途600円

講習
内容

1 日 目	〈学科〉クレーンに関する知識	≒時間	2 日 目	〈学科〉力学に関する知識	≒時間
	〈学科〉原動機及び電気に関する知識	≒時間		〈学科試験〉	20分間
	〈学科〉関係法令	1時間		〈実技〉運転のための合図	1時間
				〈実技〉クレーンの運転	≒時間
				〈実技試験〉	1時間



※申込や開講に関する注意事項の詳細は裏面をご覧ください。

西鉄バス：JR八幡駅下車、小倉方面

●大蔵下車【1・22】 徒歩6分

●大蔵小学校前下車【56番】 徒歩1分

車：北九州都市高速道路

●大谷又は山路ICから約10分

※駐車場には限りがございます。ご了承ください。

<講座のお問い合わせ・お申込み・内容等についてのご質問>

マイテック・センター北九州

〒805-0048 北九州市八幡東区大蔵二丁目13番7号

TEL. (093) 651-3775 FAX. (093) 651-5573

ご予約の方法

- 1 電話または窓口で、受講を希望される日程を予約してください。
- 2 ご予約いただいた方に、申込書兼修了者台帳をお渡し(電話の場合は郵送)いたします。
- 3 お渡しする「**受講の注意事項**」を必ず**受講される本人がお読みください**。
- 4 必要事項をご記入のうえ、申込書兼修了者台帳の裏面をよく読み、**必要な書類を貼付**(または添付)して、**開講の1週間前までに郵送または来館してご提出ください**。
※写真が間に合わない場合は、貼らずにご提出ください。**写真だけは当日ご提出いただけます**。
- 5 **開講の1週間前までに下記の口座に振り込むか、窓口で受講料をお支払いください**。

受講料振込先

福岡銀行 八幡支店	普通預金	No.327955
西日本シティ銀行 荒生田支店	普通預金	No.0768911
福岡ひびき信用金庫 大蔵代理店	普通預金	No.1029104
口座名義人 : 職業訓練法人北九州地区職業訓練協会		

受講にあたっての注意

- 1 開講後の受講料等の**返金はできません**。
- 2 **遅刻、早退、欠席**は原則として**失格**になります。(失格となった方の受講料等は返金しません。)
- 3 無料駐車場をご用意しておりますが、**限りがございます**。できるだけ**乗り合いまたは公共交通機関**でお越しください。日や講習によっては、詰め込んで駐車していただく場合がございます。
- 4 実技講習には、**長袖の作業着またはジャージ、靴は安全靴やスニーカー**でお越しください。
- 5 託児所がありませんので、お子様連れのご受講はご遠慮ください。
- 6 9:00以前は裏門から入館することができませんので、正門からお入りください。
- 7 受講料には教材費が含まれています。教材が不要の場合も受講料は変わりません。
- 8 **暴力団、暴力団員、暴力団関係者並びにその他の反社会的勢力の受講を固くお断りします。事実を秘して申し込みをし、それが判明した場合は失格とさせていただきます。**

開講日について

- 1 筆記用具(**鉛筆と消しゴムは必ず**)をお持ちください。
- 2 受付を行います。やむを得ない理由で遅刻、欠席する場合は、必ずご連絡ください。

修了試験

修了試験に不合格し、補講をご希望の方は、**当日に補講料**をお支払いください。お支払いいただけない場合は後日、指定する日時で受講していただくことになりますので十分にご注意ください。
(本特別教育の学科または実技の補講料は**¥2,000**です。)

修了証の受け渡しについて 修了証は、概ね1週間後に窓口または郵送でお渡しいたします。

- 1 窓口で受け取る場合は、修了日に「修了証引換書」をお渡しいたします。そこに記載された日以降に、記載された方法で修了証と引き換えてください。
- 2 郵送で受け取る場合は、受講料とは別に600円を受講料の納入と同じ方法でお支払いください。なお、会社、学校、団体等で一括して郵送をご希望の場合は、別途ご相談ください。